



**CONCURSO PÚBLICO Nº 001/2023 – ITUIUTABA/MG**  
**PROVA OBJETIVA – 28/04/2024**

**CARGO: PEB II – ANOS FINAIS DO ENSINO FUNDAMENTAL**  
**(GEOGRAFIA)**

**NOME COMPLETO:** \_\_\_\_\_

**LEIA COM ATENÇÃO AS INSTRUÇÕES ABAIXO**

Após receber o seu **Caderno de Respostas**, copie, nos locais apropriados, a seguinte frase:

**O segredo da força está na vontade.**

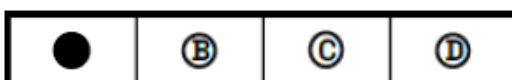
**INSTRUÇÕES GERAIS**

- ❖ O candidato receberá do fiscal:
  - Um Caderno de Questões contendo **40 (quarenta) questões objetivas** de múltipla escolha.
  - Uma Folha de Respostas para a Prova Objetiva.
  - Uma folha personalizada para rascunho do gabarito.
- ❖ Ao ser autorizado o início da prova, verifique se a numeração das questões e a paginação estão corretas e se não há falhas, manchas ou borrões. Se algum desses problemas for detectado, solicite ao fiscal outro caderno completo. Não serão aceitas reclamações posteriores.

A totalidade da Prova terá a duração de **04h:00min (quatro horas e trinta)**, incluindo o tempo para preenchimento da Folha de Respostas.
- ❖ Não será permitido ao candidato se ausentar em definitivo da sala de provas antes de decorrida **01h:00min (uma hora)** do início das provas.
- ❖ Finalizada a prova, o candidato deve entregar ao fiscal de sala, obrigatoriamente, seu Caderno de Questões e sua Folha de Respostas.
- ❖ Não serão permitidas consultas a quaisquer materiais, uso de telefone celular ou outros aparelhos eletrônicos. Qualquer ocorrência acarretará a eliminação do candidato.

**INSTRUÇÕES – PROVA OBJETIVA**

- ❖ Verifique se a totalidade da quantidade de questões sobre as quais será avaliado está correta.
- ❖ A Folha de Respostas **NÃO** poderá ser dobrada, amassada, rasurada, manchada ou conter qualquer registro fora dos locais destinados às respostas.
- ❖ Use caneta esferográfica de **tinta azul ou preta**.
- ❖ A Folha de Respostas não poderá ser substituída, salvo em erros relacionados à produção e impressão da mesma.
- ❖ Assinale a alternativa que julgar correta para cada questão na Folha de Respostas.
- ❖ Para cada questão, existe apenas **1 (uma)** resposta correta – não serão computadas questões não assinaladas ou que contenham mais de uma resposta, emendas ou rasuras.
- ❖ O modo correto de assinalar a alternativa é cobrindo, completamente, o espaço a ela correspondente, conforme modelo abaixo:





## Língua Portuguesa

Leia o texto e responda às questões 1 a 4.

### O Encontro entre Narrativas e Cenários

No extremo do Triângulo Mineiro, cercada por planícies brilhantes e horizontes que parecem se prolongar indefinidamente, encontra-se a cidade de Ituiutaba. Um lugar onde a história se funde com o presente, e onde cada rua narra um conto, cada esquina esconde mistérios sussurrados pelo vento.

Ao explorar as vias calçadas com paralelepípedos, um visitante se depara com uma cena que combina elementos antigos e atuais. Casas coloniais preservam a história gloriosa do local, ao passo que edifícios modernos indicam um horizonte promissor. É nessa interação que se encontra o verdadeiro espírito de Ituiutaba, um município que valoriza sua herança sem se intimidar com o que é novo.

Localizada no centro da cidade, a Praça Cônego Ângelo se destaca por sua atmosfera acolhedora. Com árvores antigas que oferecem sombra generosa, os moradores de Ituiutaba se reúnem neste espaço para compartilhar risadas e histórias. É como se o tempo passasse mais devagar ali, possibilitando que as pessoas se reconectem com suas raízes e apreciem a beleza da vida cotidiana.

Nas esquinas agitadas da Rua Dezesete, a vida urbana é claramente perceptível. O comércio fervilha com diferentes cores e gostos, mostrando a variedade cultural presente em Ituiutaba. Entre o cheiro tentador das padarias e o barulho das conversas animadas, é possível perceber a animação pulsante que move a cidade para frente.

Porém, é nos arredores que a autêntica essência de Ituiutaba se manifesta. Os extensos campos verdejantes que se estendem até onde a vista alcança são mais do que meras paisagens; são a base e a fonte de inspiração de uma comunidade esforçada e perseverante. É lá, em meio às plantações de cana-de-açúcar e aos rebanhos que pastam tranquilamente, que encontramos o verdadeiro espírito da cidade.

Ao contemplar Ituiutaba, somos convidados a uma jornada através do tempo e do espaço. Uma jornada que nos ensina que, por mais distantes que estejamos, sempre encontraremos um lar entre as ruas acolhedoras e os sorrisos sinceros desta cidade singular. Ituiutaba é mais do que um ponto no mapa; é um refúgio, um ponto de encontro, um pedaço de Minas Gerais que vive no coração de todos que têm o privilégio de conhecê-la.

(Santos, R.M – O Encontro entre Narrativas e Cenários)

### Questão 01

Assinale as proposições e marque a alternativa que apresenta a(s) corretas(s).

I – O artigo indefinido usado em “um visitante” assume no contexto função semântica valorativa.

II – O termo “...neste espaço **para** compartilhar...”, foi usado como formador de sentido e funciona como recurso argumentativo.

III – o termo destacado “É **como** se o tempo passasse mais devagar ali...”. Foi usado para produzir um efeito de relação de dependência apenas semântica entre os verbos **ser** e **passar**.

- a) I e II estão corretas.
- b) I e III estão corretas.
- c) II e III estão corretas.
- d) Apenas a II está correta.

### Questão 02

No trecho “É nessa interação que se encontra o verdadeiro espírito de Ituiutaba”, a expressão “nessa interação” exerce que função sintática?

- a) Objeto direto.
- b) Sujeito.
- c) Adjunto adverbial.
- d) Predicativo do sujeito.

### Questão 03

Qual é a função da oração da oração destacada “ cercada por planícies brilhantes e horizontes **que parecem se prolongar indefinidamente** ” no primeiro período do texto?

- a) Oração subordinada substantiva objetiva direta.
- b) Oração subordinada adverbial de modo.
- c) Oração subordinada adjetiva restritiva.
- d) Oração subordinada substantiva subjetiva.

### Questão 04

Qual é o tema principal do texto sobre Ituiutaba?

- a) A interação entre elementos antigos e atuais.
- b) A história gloriosa das casas coloniais.
- c) A vida urbana e a produção agronegócio.
- d) A localização geográfica de Ituiutaba.

### Questão 05

Analise a imagem:



(Fonte: <https://brasilecola.uol.com.br/redacao/anuncio-publicitario.htm>)

Em um movimento social, os textos materializam-se como práticas linguísticas com certas funções formais e substantivas. Considerando o contexto em que o texto publicitário circula, seu objetivo principal é:

- a) Saber se as pessoas têm o hábito de degustarem café gelado.
- b) Alerta a população que o café gelado pode proporcionar experiência parecida com o café tradicional.
- c) Incentiva o público comprar o café gelado, pois a bebida é a grande novidade do verão.
- d) A linguagem não verbal está desvinculada da linguagem verbalizada.

### Questão 06

Assinale a alternativa em que está correta a inserção da vírgula e ponto e vírgula no período:

“A leitura traz ao homem plenitude o discurso segurança e a escrita precisão.”

(Francis Bacon)

- a) “A leitura traz ao homem plenitude o discurso, segurança e a escrita precisão.”
- b) “A leitura traz ao homem plenitude o discurso, segurança e a escrita, precisão.”
- c) “A leitura traz ao homem plenitude; o discurso, segurança; e a escrita, precisão.”
- d) “A leitura traz ao homem plenitude; o discurso, segurança e a escrita precisão.”

### Questão 07

Considerando a concordância nominal, assinale a frase correta.

- a) Eram rapazes os mais elegantes possível.
- b) Foi muito criticado pelos jornais a reedição da peça de teatro.
- c) As declarações devem seguir anexo ao processo.
- d) É necessário cautela com os turistas brasileiros.

### Questão 08

Sobre a alternativa "É necessário cautela com os turistas brasileiros": (V) Em construções como "é preciso" com o significado de "é necessário", o adjetivo normalmente fica no masculino singular quando o substantivo a que ele se refere não vem acompanhado de artigo definido ou outro determinante

Considerando a concordância verbal, assinale a frase correta:

- a) Os Estados Unidos exercem grande influência na geopolítica mundial.
- b) Os que trabalhastes nesta pesquisa está de parabéns.
- c) Atrasaram-se 4% da equipe.
- d) Mais de um funcionário apresentaram relatório.

### Questão 09

À mulher revelou toda verdade, não apenas para os outros, mas também para si mesma, reconhecendo sua própria jornada de autodescoberta e aceitação. E naquele momento de vulnerabilidade transformadora, ela encontrou a libertação que tanto buscara, erguendo-se como uma fênix das cinzas de seu passado, pronta para abraçar o futuro com renovado vigor e autenticidade.

Analisando apenas o trecho destacado “À mulher revelou toda verdade...”. Podemos inferir que:

- I – Alguém revelou a verdade a ela.
- II – À mulher é o sujeito ativo da oração.
- III – O verbo “revelou” é classificado como verbo transitivo direto e transitivo indireto.
- IV – À mulher é objeto indireto do verbo “revelou”. Por isso o uso da regência verbal.

- a) As sentenças I, II e III estão corretas.
- b) As sentenças I e IV estão corretas.
- c) As sentenças I, III e IV estão corretas.
- d) Todas as sentenças estão corretas.

## Questão 10

Leia a tirinha.



(Fonte:

< <https://www.google.com.br/search?q=historias+em+quadrinhos> >

Na frase de Calvin "Eu li este livro que você pegou pra mim.", a ideia expressa pelos verbos indicam ações:

- a) concluídas.
- b) futuras.
- c) em andamento.
- d) hipotéticas.

## Informática

### Questão 11

Um bom editor de texto nos ajuda inúmeras vezes dentro do ambiente computacional e quando se fala sobre o assunto a ferramenta Word vem em mente. Criado em 1983 para o sistema DOS e depois compilado para o sistema Windows em 1989, o Word permanece até hoje como umas das ferramentas mais completas e atuais para edições de texto e suas respectivas formatações. Por exemplo, caso seja necessário ajustar um texto na página, o Word fornece quatro tipos de alinhamento por padrão em sua barra de tarefas. Assinale a alternativa que apresenta os alinhamentos apresentados por padrão no Word

- a) alinhar à esquerda, centralizar, alinhar à direita e justificar.
- b) alinhar acima, centralizar, alinhar à direita e justificar.
- c) alinhar abaixo, centralizar, alinhar acima e justificar.
- d) alinhar à esquerda, centralizar, alinhar à direita e justaposição.

### Questão 12

O editor de texto presente no sistema Windows, Word, apresenta uma versão online e gratuita, podendo ser utilizada até mesmo em sistemas Linux dessa forma. Entretanto, alguns atalhos e funções mudam de lugar e até mesmo a estrutura de teclas. As funções **negrito, itálico e sublinhado**, no programa offline, são acessadas por CTRL+N, CTRL+I e CTRL+S. Assinale a alternativa que apresenta os atalhos corretos para acessar as mesmas funções no Word online, respectivamente.

- a) CTRL+N, CTRL+I e CTRL+S.
- b) CTRL+B, CTRL+I e CTRL+S.
- c) CTRL+N, CTRL+T e CTRL+S.
- d) CTRL+B, CTRL+I e CTRL+U.

### Questão 13

Lançado em 1995, o Internet Explorer se manteve sendo um dos principais navegadores até 2004, quando outros navegadores (Firefox e Google Chrome) começaram uma concorrência forte com ele. Em 2016, ele foi descontinuado para o surgimento do, então desconhecido, Microsoft Edge. Amplamente utilizado atualmente, o Edge trouxe várias inovações com relação a segurança e ferramentas acopladas a um navegador. Atualizado recentemente, o Edge incorporou uma nova ferramenta e inteligência artificial que torna seu uso ainda mais completo, fácil e ágil. Assinale a alternativa que apresenta corretamente a agregação implementada.

- a) Edge + ChatGPT.
- b) Edge + Copilot.
- c) Edge + Google Chrome.
- d) Edge + Opera GX.

### Questão 14

No mundo atual estamos a todo momento em contato com algum componente computacional, seja ele virtual ou físico. Uma das diferenças primordiais para entendermos o meio computacional é a diferença entre software e hardware. Diferença essa que muitas vezes confunde, mas é de extrema importância para raciocinar e pensar em soluções quando lidamos com o mundo computacional. De acordo com apresentado, assinale a alternativa que apresenta corretamente as definições de software e hardware.

- a) Hardware se refere a um componente físico do computador e software se refere ao uso de tal componente pelo usuário.
- b) Software se refere a programas e apps utilizáveis dentro de um sistema operacional e hardware se refere ao usuário que o utiliza.
- c) Softwares são os programas e aplicações que podem ser utilizadas em um sistema operacional, enquanto hardware são os componentes físicos presentes na máquina (computador).
- d) Hardware são os componentes físicos presentes em um computador e software é a linguagem utilizadas para programá-los.

## **Metodologia de Ensino**

### Questão 15

Paulo Freire é considerado um dos pensadores mais notáveis na história da pedagogia mundial. A sua obra mais notável, o livro *Pedagogia do Oprimido* (1970), aborda a distinção entre opressores e oprimidos e diferencia as posições ocupadas por eles em uma sociedade injusta. Na obra citada, qual é a principal crítica de Paulo Freire à educação tradicional?

- a) A educação tradicional não prepara os alunos para o mundo real.
- b) A educação tradicional é muito rígida e não permite a criatividade dos alunos.
- c) A educação tradicional utiliza o método “bancário”, onde o aluno é visto como um recipiente vazio a ser preenchido pelo professor.
- d) A educação tradicional não dá importância suficiente às matérias de humanas.

### Questão 16

Qual é a ênfase principal do construtivismo no desenvolvimento da aprendizagem?

- a) Reprodução passiva de informações.
- b) Construção ativa do conhecimento pelo aluno.
- c) Aprendizagem por repetição mecânica.
- d) Obediência às instruções do professor.

### Questão 17

No livro *Avaliação da Aprendizagem escolar* de Cipriano Carlos Luckesi, a relação entre avaliação e o processo de ensino-aprendizagem é descrito como um processo contínuo que ocorre durante todo o período letivo, fornecendo feedback aos alunos e professores para ajustar e melhorar o ensino e a aprendizagem. Nesse sentido, qual a definição de avaliação formativa trazida pelo autor?

- a) Identificar se as propostas do professor foram alcançadas no processo de ensino-aprendizagem.
- b) Medir a quantidade de informações que os alunos conseguem memorizar.
- c) Classificar os alunos com base em suas notas.
- d) Preparar os alunos para exames padronizados.

### **Questão 18**

Na obra *Aula Nota 10*, Doug Lemov resgata seu repertório de técnicas que já inspira práticas didáticas de todo o mundo e propõe um novo olhar para as estratégias de ensino, mostrando não apenas o que fazer em sala de aula, mas também por que fazer. Diante disso, qual é um dos princípios centrais da obra?

- a) Foco exclusivo no conteúdo curricular padrão.
- b) Ênfase na transmissão unidirecional de conhecimento.
- c) Incentivo à memorização de fatos.
- d) Utilização de técnicas específicas para promover a participação ativa dos alunos.

### **Questão 19**

Qual é a importância da interdisciplinaridade na aprendizagem baseada em projetos?

- a) Não há necessidade de integração entre disciplinas.
- b) A interdisciplinaridade é fundamental para oferecer uma visão holística do conhecimento.
- c) Apenas uma disciplina é trabalhada em cada projeto.
- d) A interdisciplinaridade limita a profundidade do aprendizado.

### **Questão 20**

Um dos princípios fundamentais da Pedagogia dos Multiletramentos é o reconhecimento e valorização da diversidade de práticas de leitura e escrita, que deve acontecer com a integração de diferentes mídias, tecnologias e linguagens na prática pedagógica. Nesse cenário, o papel do professor não é o mesmo daquele desempenhado na Pedagogia Tradicional. Posto isto, qual é o papel do educador na Pedagogia dos Multiletramentos.

- a) Transmitir conhecimento de forma unilateral, considerando o aluno um ser passivo e receptor de todo conteúdo escolar.
- b) Facilitar e mediar o processo de aprendizagem, promovendo a participação ativa dos alunos e o desenvolvimento de habilidades de comunicação.
- c) Controlar rigidamente o ambiente de aprendizagem e utilizar instrumentos de avaliação somativos e que prezem a memorização dos alunos.
- d) Ignorar a diversidade linguística e cultural dos alunos.

### **Questão 21**

Segundo Luckesi, a avaliação da aprendizagem é um recurso pedagógico útil e necessário para a construção de conhecimento de si mesmo e de ser na vida. Para o autor, a teoria pedagógica norteia a prática educativa, e o planejamento do ensino faz a mediação entre a teoria pedagógica e a prática de ensino na aula. Sobre avaliação de aprendizagem, considere as afirmações abaixo:

- I – A avaliação de aprendizagem é um processo contínuo e sistemático que visa compreender o progresso e o desempenho dos alunos ao longo do tempo.
- II – A avaliação de aprendizagem se limita apenas a testes padronizados e avaliações escritas.
- III – A avaliação formativa ocorre ao final de um curso ou unidade de ensino para determinar se os alunos passam para o próximo nível.
- IV – A avaliação autêntica envolve a aplicação de conhecimento em situações do mundo real, promovendo uma compreensão mais profunda dos conceitos.
- V – A avaliação diagnóstica é realizada antes do início do ensino para identificar as necessidades, habilidades e conhecimentos prévios dos alunos.

São corretas:

- a) I, apenas.
- b) I e II, apenas.
- c) I, III e V, apenas.
- d) I, IV e V, apenas.

### **Questão 22**

Sobre o ensino de competências, abordados por Zabala e Arnau em sua obra “Métodos para Ensinar Competências”, julgue as informações abaixo e assinale a alternativa correta.

- I – O método de ensino de competências enfatiza exclusivamente o conhecimento teórico sem considerar sua aplicação prática.
- II – No método de ensino de competências, a ênfase está na memorização de fatos e conceitos, em vez de na aplicação prática.
- III – No método de ensino de competências, os alunos são incentivados a desenvolver habilidades como pensamento crítico, resolução de problemas e comunicação eficaz

- a) I-F; II-F; III-F.
- b) I-V; II-F; III-V.
- c) I-F; II-F; III-V.
- d) I-V; II-V; III-F

## Conhecimentos Específicos: Geografia

### Questão 23

A ciência geográfica é fundamental para o nosso entendimento do mundo e para a busca de soluções para os desafios que enfrentamos, tanto local quanto globalmente. De acordo com Castellar & Paula (2020), “São cinco os campos de conhecimentos para desenvolver o raciocínio geográfico” e dentre esses cinco campos do conhecimento, podemos citar o que está relacionado aos “conjuntos de vocábulos que indicam os atributos espaciais para identificar a natureza de um fenômeno geográfico em uma situação”. Estamos falando do pensamento espacial que se refere aos:

- a) Processos cognitivos.
- b) Conceitos de relações espaciais.
- c) As categorias e princípios geográficos.
- d) A representação espacial.

### Questão 24

Estudar Geografia é uma oportunidade para compreender o mundo em que se vive, na medida em que esse componente curricular aborda as ações humanas construídas nas distintas sociedades existentes nas diversas regiões do planeta.” (Base Nacional Curricular, 2017).

Um dos princípios do raciocínio geográfico, descreve que “Um fenômeno geográfico nunca acontece isoladamente, mas sempre em interação com outros fenômenos próximos ou distantes.”

Esse princípio descrito na BNCC é a:

- a) Diferenciação.
- b) Extensão.
- c) Conexão.
- d) Analogia.

### Questão 25

Segundo Ross (2008), “a extração de minerais mais nobres concentra-se principalmente nos estados de Minas Gerais, Goiás, Pará, Mato Grosso e Rondônia”. Essa atividade está associada basicamente às áreas:

- a) das formações desérticas.
- b) das bacias sedimentares.
- c) dos maciços antigos.
- d) dos dobramentos modernos.

### Questão 26

Ab'Sáber (2003), afirma que “a região em geral encoberta por um mar de nuvens baixas, fortemente carregadas de umidade. Presença eventual da famosa mata dos igapós, evocando um ambiente exótico e pleno de interrogações”.

Assinale a alternativa que corresponda ao Domínio descrito no trecho.

- a) Domínio dos Planaltos das Araucárias.
- b) Domínio dos Mares de Morros Florestados.
- c) Domínio das Depressões Interplanálticas Semiáridas do Nordeste.
- d) Domínios das Terras Baixas Florestadas da Amazônia.

### Questão 27

Leia as citações abaixo extraídas do livro ANDRADE, Manuel Correia de. Geografia, ciência da sociedade: uma introdução à análise do pensamento geográfico. São Paulo: Atlas, 1987.

“\_\_\_\_\_ tornou-se famoso por haver dado maior ênfase ao homem na sua formulação geográfica. Vivendo na Alemanha e tendo assistido a sua unificação, sob égide da Prússia, formulou uma concepção geográfica que correspondia aos anseios expansionistas do novo império.”

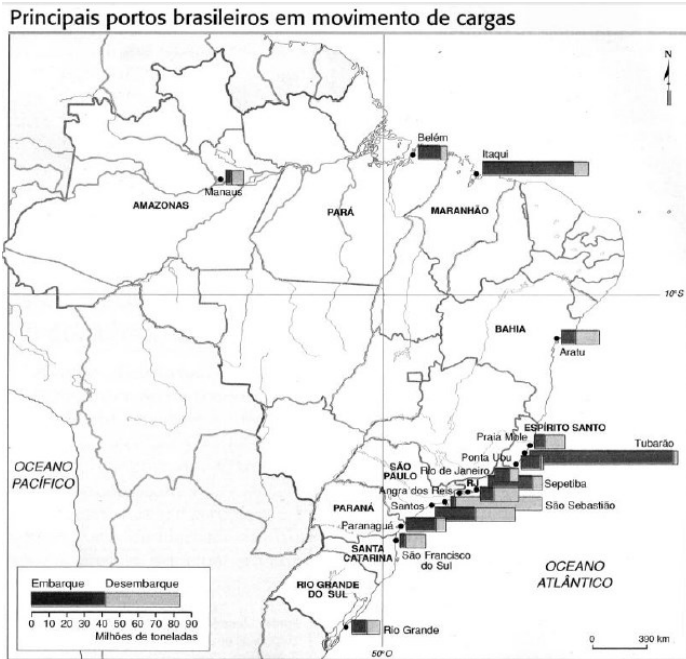
“Comparando a distribuição do relevo do clima e das associações vegetais em várias latitudes, \_\_\_\_\_ analisou a interação entre esses elementos, estabelecendo causas e efeitos, o que o levou a formulação do princípio da causalidade tão caro aos geógrafos da primeira metade do século XX.”

Os fragmentos de textos acima, falam respectivamente dos seguintes geógrafos:

- a) Kropotkin e Carl Ritter.
- b) Friedrich Ratzel e Humboldt.
- c) Élisée Reclus e Martonne.
- d) La Blache e Kant.



### Questão 28



(Fonte: MAGNOLI, Demetrio - Geografia: a construção do mundo: Geografia geral e do Brasil. São Paulo: Moderna. 2005. p.266).

“De propriedade da Vale, é, atualmente, o segundo maior porto de exportação de minério de ferro do país, atrás apenas do porto Ponta da Madeira (São Luís/MA), também de propriedade da Vale, o Porto de Tubarão destaca-se, ainda, como importante canal de escoamento de grãos, carvão e fertilizantes.”

O Porto de Tubarão está localizado em qual estado da federação brasileira?

- a) Espírito Santo.
- b) Minas Gerais.
- c) Rio de Janeiro.
- d) Santa Catarina.

### Questão 29

“As mudanças de localização de atividades industriais são às vezes precedidas de uma acirrada competição entre estados e municípios pela instalação de novas fábricas e, mesmo, pela transferência das já existentes. A indústria do automóvel e das peças é emblemática de tal situação.”

O texto trata:

- a) Mudanças da pequena indústria.
- b) Industrialização metropolitana.
- c) Desindustrialização.
- d) Guerra fiscal ou dos lugares.

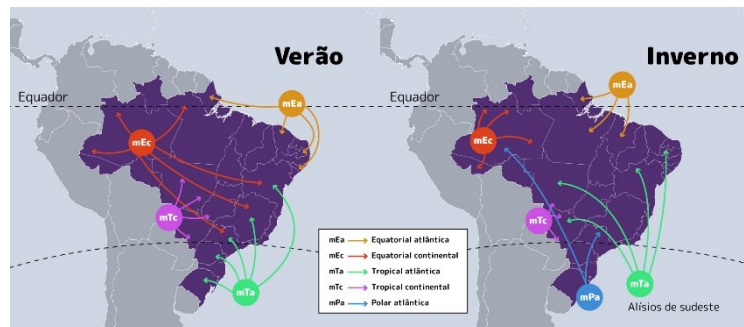
### Questão 30

“Chamaremos de espaços \_\_\_\_\_ aqueles que mais acumulam densidades técnicas e informacionais, ficando assim mais aptos a atrair atividades com maior conteúdo em capital, tecnologia e organização. Por oposição os subespaços onde tais características estão ausentes seriam os espaços \_\_\_\_\_.”

Respectivamente temos espaços:

- a) importantes e semi-importantes.
- b) luminosos e opacos.
- c) geográficos e geodésicos.
- d) terrestres e marítimos.

### Questão 31



(Fonte: <https://www.todamateria.com.br/upload/ma/pa/mapamassasdeardobrasil.jpg>)

As massas de ar são grandes correntes de ar que se movem na atmosfera e influenciam as condições meteorológicas, trazendo características específicas de temperatura, umidade e estabilidade para uma específica região.

No Brasil temos a atuação de cinco massas de ar e uma delas tem característica quente e seca:

- a) massa Tropical continental.
- b) massa Polar atlântica.
- c) massa Equatorial continental.
- d) massa Equatorial atlântica.

### Questão 32

“A mundialização da economia capitalista gerou a segmentação do espaço econômico mundial. Esta característica geográfica se expressa no final do século XX na formação de \_\_\_\_\_ em todo o mundo.”

A lacuna acima é completada por:

- a) ONGs.
- b) ilhas de calor.
- c) blocos econômicos.
- d) conflitos regionais.

### Questão 33

Ross (2008) afirma que “as florestas mundiais ocorrem numa ampla variedade de formações, conforme a distribuição de dois fatores principais: os gradientes de umidade e de temperatura”.

“\_\_\_\_\_, como o próprio nome diz, ocorrem entre os trópicos, nas terras baixas ou pouco elevadas e que recebem uma precipitação elevada e bem distribuídas durante o ano todo.”

O fragmento de texto acima está falando sobre as:

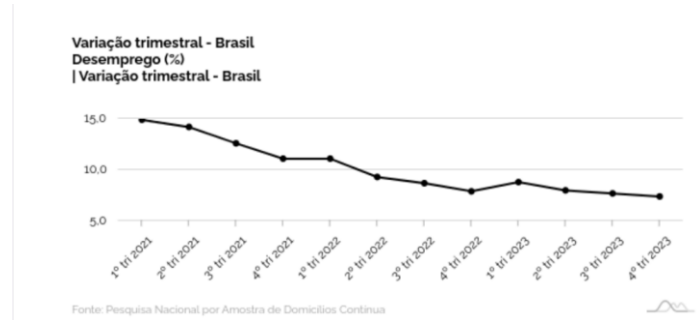
- a) Desertos.
- b) Florestas tropicais úmidas.
- c) Florestas subtropicais.
- d) Floresta Temperada.

### Questão 34

De acordo com Raffestin (1993), “os atores sociais intervêm no espaço por meio das representações concebidas segundo uma escala determinada”, por meio dos:

- a) mapas, croquis, esquemas
- b) estados e populações.
- c) manifestações sociais.
- d) recursos territoriais.

### Questão 35



De acordo com a tabela acima que retrata o desemprego no Brasil entre os anos de 2021 e 2023:

- a) No 2º trimestre de 2022 o desemprego ficou acima de 10%.
- b) Nos períodos analisados, o desemprego se manteve na sua maioria acima dos 10%.
- c) O desemprego ficou em 7,4% no 4º trimestre de 2023.
- d) O desemprego passou dos 15% no 2º trimestre de 2021.

### Questão 36

De acordo com Ayoade (2001), “na ciência da atmosfera, usualmente é feita uma distinção entre tempo e clima, e meteorologia e climatologia”.

Definição 1: é o estado médio da atmosfera numa dada porção de tempo e em determinado lugar.

Definição 2: É a síntese do tempo num dado lugar durante um período de aproximadamente 30-35 anos.

Definição 1 e 2 são respectivamente:

- a) Tempo e Clima.
- b) Clima e Meteorologia.
- c) Climatologia e Tempo.
- d) Meteorologia e Climatologia.

### **Questão 37**

“Esse conflito já forçou quase 11 milhões de pessoas a abandonar suas casas, provocando o que é hoje a maior crise de deslocamento forçado do mundo. A guerra começa a ter impacto inclusive em outros países da África para onde os refugiados estão migrando.”

A notícia acima retrata a:

- a) Guerra da Ucrânia.
- b) Guerra na Faixa de Gaza.
- c) Guerra no Sudão.
- d) Guerra em Israel.

### **Questão 38**

Segundo Raffestin (1993), “\_\_\_\_\_ se forma a partir do espaço, é o resultado de uma ação conduzida por um ator sintagmático (ator que realiza um programa) em qualquer nível.”

O autor acima fala sobre o conceito de:

- a) O Lugar.
- b) A Região.
- c) A Paisagem.
- d) O Território.

### **Questão 39**

“(…) abrangendo São Paulo, Rio de Janeiro, Minas Gerais, Espírito Santo, Paraná, Santa Catarina e Rio Grande do Sul, caracteriza-se pela implantação mais consolidada dos dados da ciência, da técnica e da informação”.

- a) A Região Concentrada.
- b) A Região Desconcentrada.
- c) A Região Centro-Sudeste.
- d) A Região Setentrional.

### **Questão 40**

NÃO é uma competência específica de Geografia para o Ensino Fundamental:

- a) Utilizar os conhecimentos geográficos para entender a interação sociedade/ natureza e exercitar o interesse e o espírito de investigação e de resolução de problemas.
- b) Elaborar questionamentos, hipóteses, argumentos e proposições em relação a documentos, interpretações e contextos históricos específicos, recorrendo a diferentes linguagens e mídias, exercitando a empatia, o diálogo, a resolução de conflitos, a cooperação e o respeito.
- c) Agir pessoal e coletivamente com respeito, autonomia, responsabilidade, flexibilidade, resiliência e determinação, propondo ações sobre as questões socioambientais, com base em princípios éticos, democráticos, sustentáveis e solidários.
- d) Construir argumentos com base em informações geográficas, debater e defender ideias e pontos de vista que respeitem e promovam a consciência socioambiental e o respeito à biodiversidade e ao outro, sem preconceitos de qualquer natureza.